

- RESTART BEGATO -

1 RICOLLOCAMENTO NUCLEI FAMILIARI

(12,7 MLN)

2 DEMOLIZIONE DIGA BIANCA E DIGA ROSSA

(7,2 MLN)

3 RIGENERAZIONE URBANA DEL QUARTIERE «DIAMANTE» (7,3 MLN)

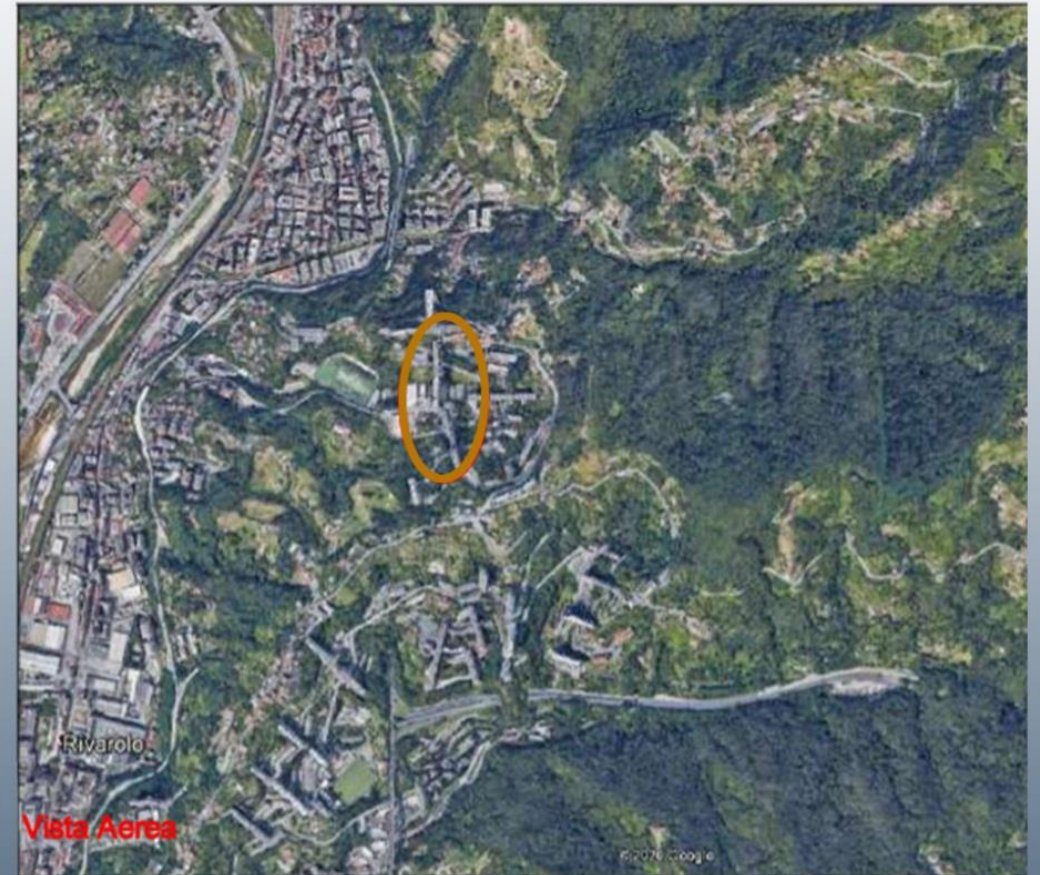


RIGENERAZIONE DELLA VAL POLCEVERA – QUARTIERE DIAMANTE

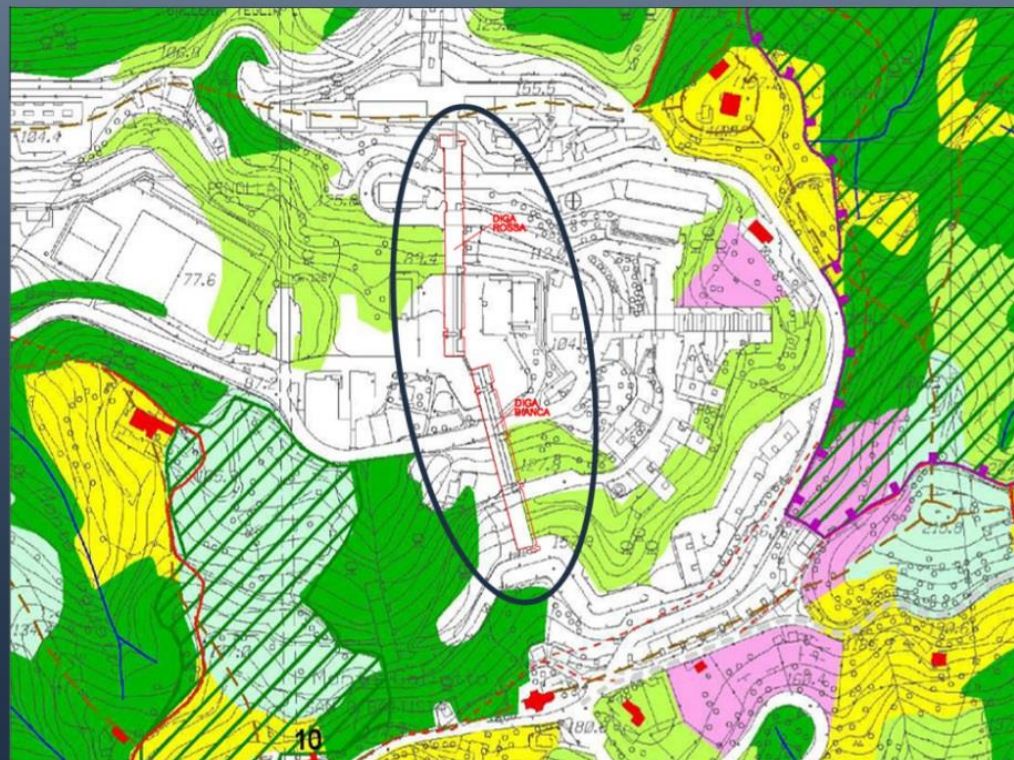
INQUADRAMENTO TERRITORIALE ED URBANISTICO



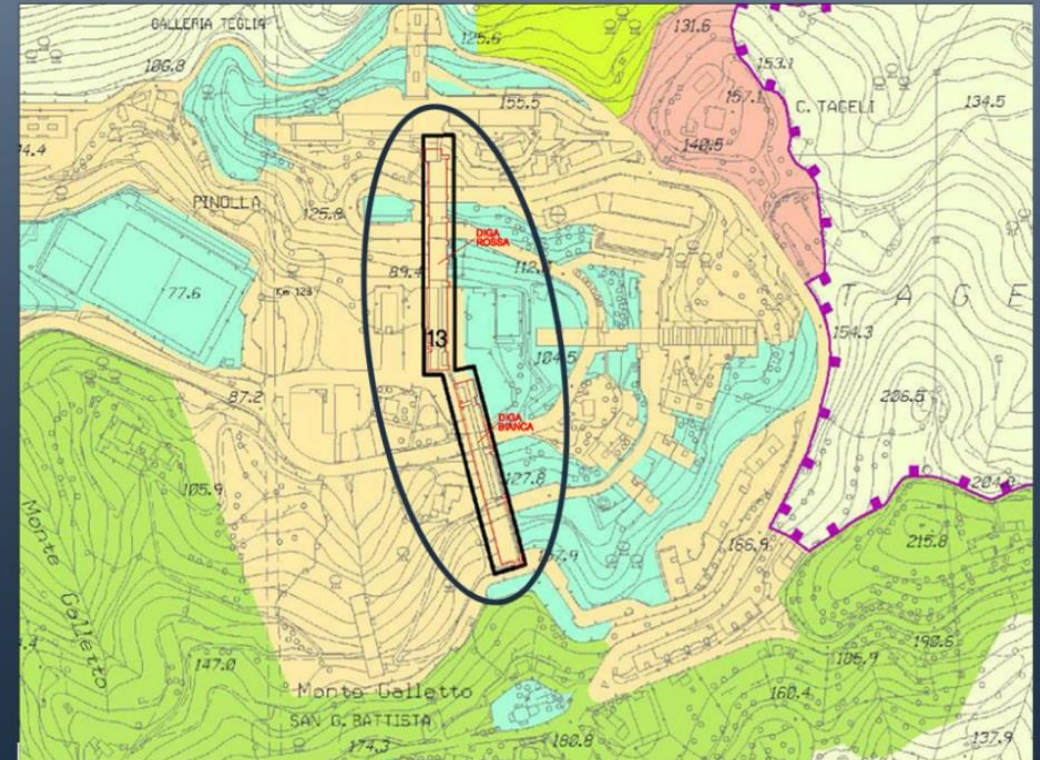
Vista Aerea



Vista Aerea



PIANO URBANISTICO COMUNALE - LIVELLO PAESAGGISTICO PUNTUALE (Tav. 17)

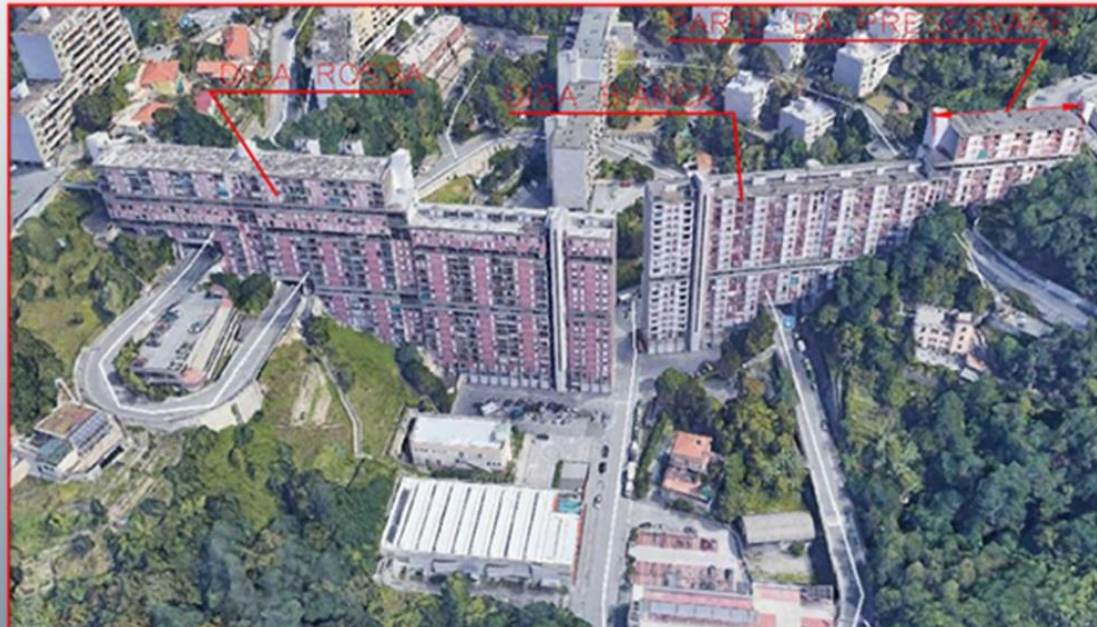


PIANO URBANISTICO COMUNALE - ASSETTO URBANISTICO (Tav. 17)

QUELLO CHE DOVEVA ESSERE

DOCUMENTAZIONE FOTOGRAFICA

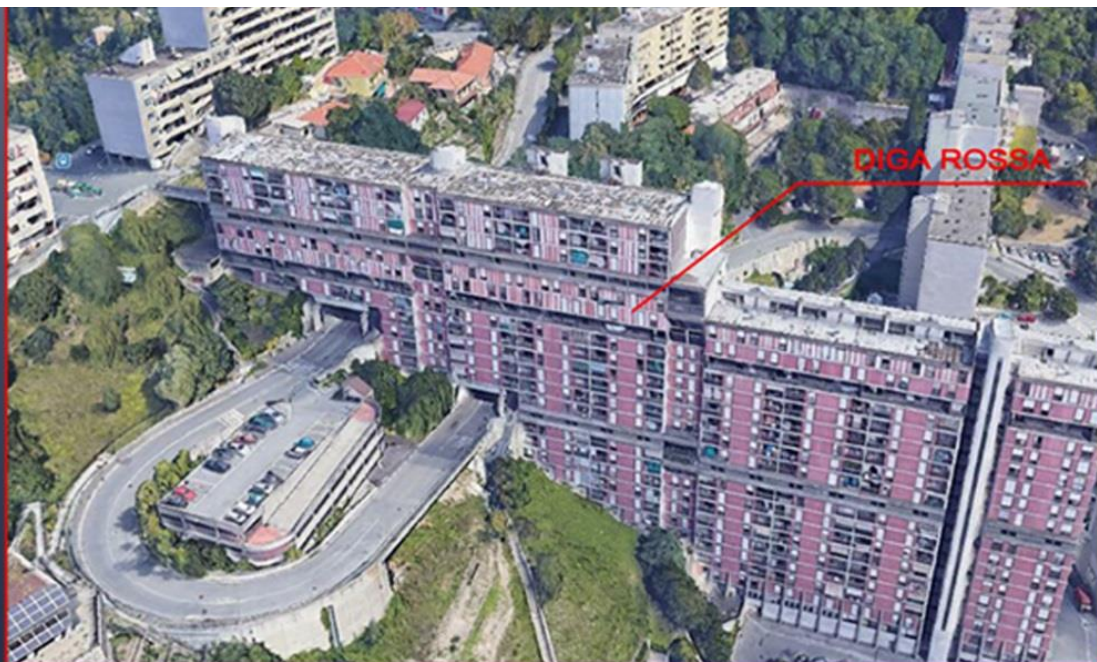
VISTA FRONTALE



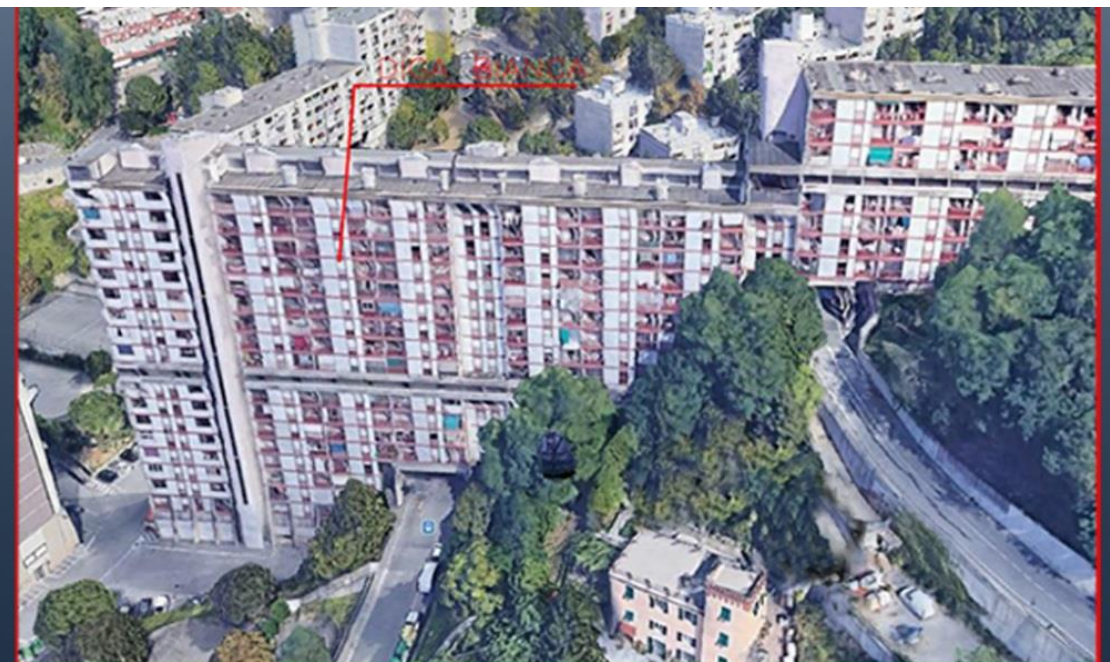
VISTA POSTERIORE



*Un'infrastruttura urbana, un ponte pedonale,
un collegamento tra le valli e le persone*



DIGA ROSSA



DIGA BIANCA



QUELLO CHE E' DIVENTATO



IL DEGRADO



Ricollocati 374 nuclei familiari da agosto 2019 ad oggi su tutto il territorio genovese

FASE 1 RICOLLOCAZIONE



Esempi di recupero



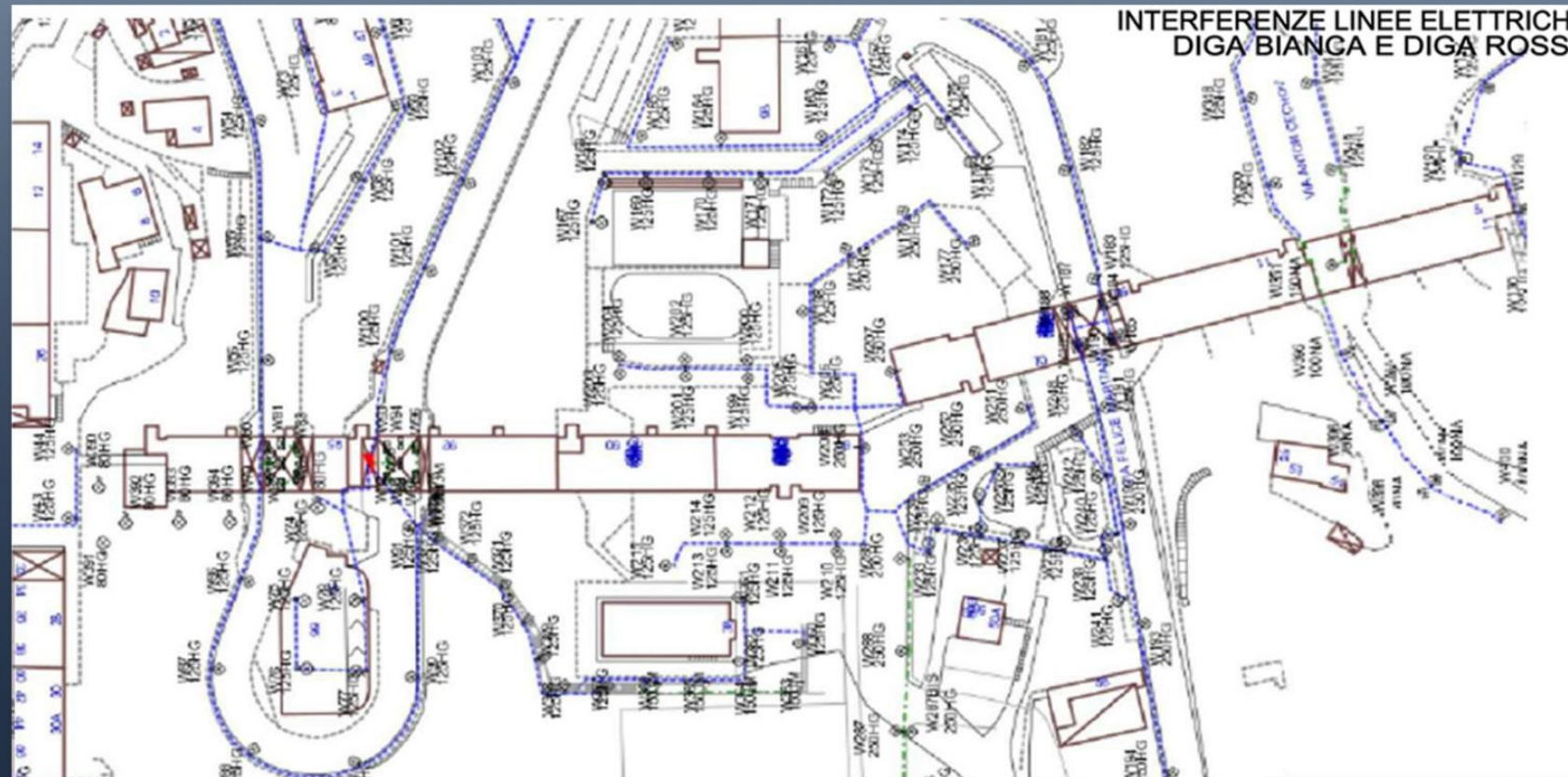
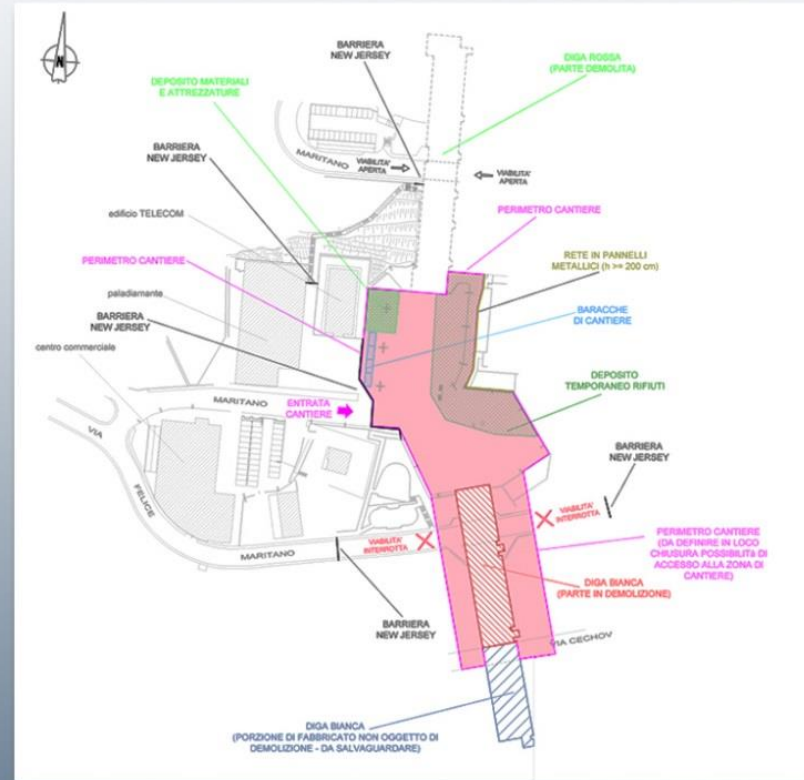
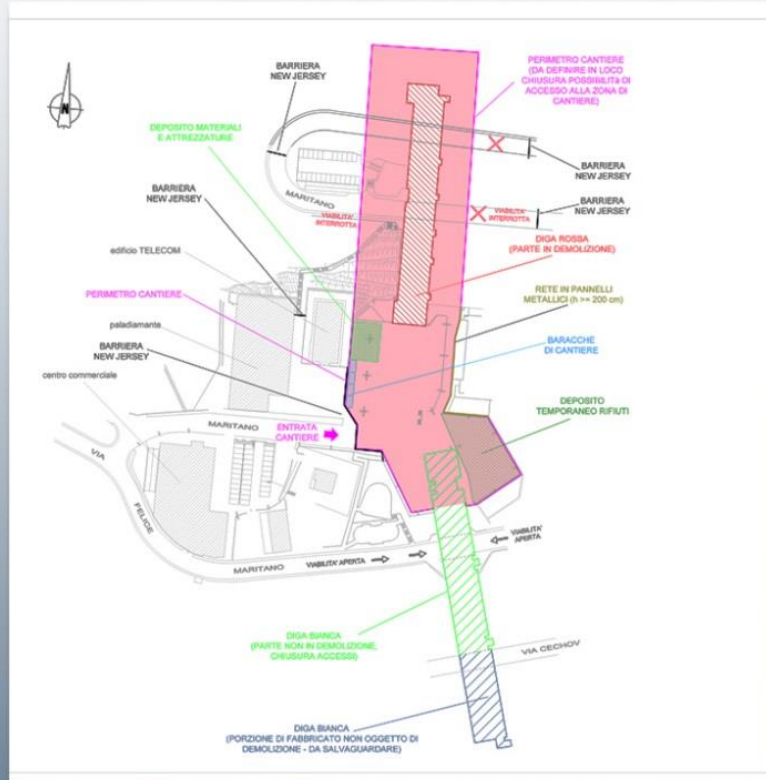
RECUPERO ALLOGGI SFITTI

Alloggi recuperati nel corso del 2019 (da giugno a dicembre)

630 ALLOGGI RECUPERATI



ACCANTIERAMENTO E STUDIO INTERFERENZE



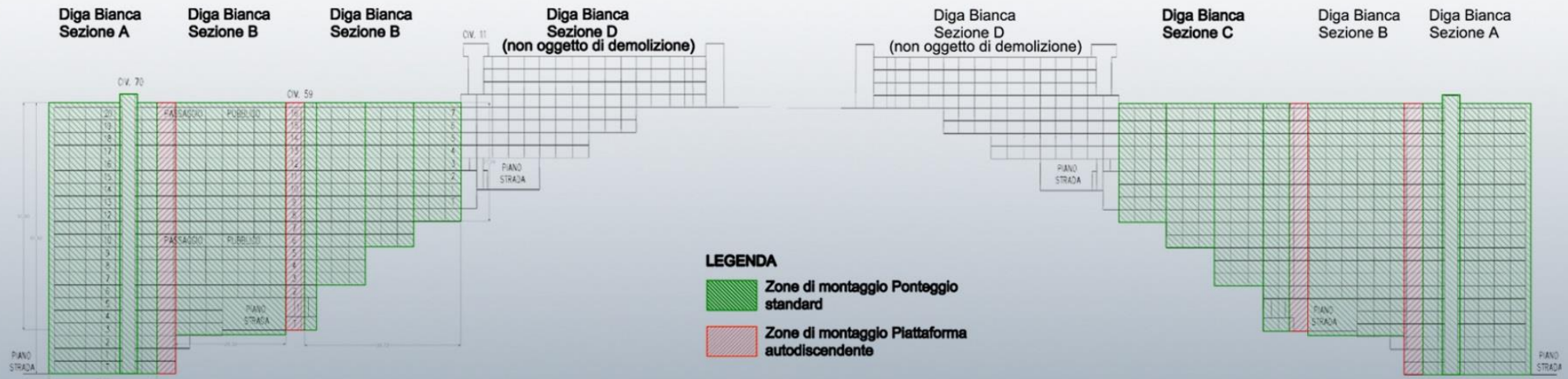
VIETATO L'ACCESSO AI NON ADDETTI AI LAVORI
La ditta non risponde di eventuali danni a persone o cose

NON DI FARE MATERIALI DAL PONTEGGIO	NON PASSARE SOTTO PONTEGGI E CARICHI SOSPESI	NON SALIRE O SCENDERE ALL'ESTERNO DEI PONTEGGI
ATTENZIONE AI CARICHI SOSPESI	ATTENZIONE CADUTA MATERIALI	E' OBBLIGATORIA LA CINTURA DI SICUREZZA
E' OBBLIGATORIO IL USO DEI GUANTI PROTETTIVI	E' OBBLIGATORIO IL CASCO PROTETTIVO	SCIARPE DI SICUREZZA OBBLIGATORIE

E' OBBLIGATORIO USARE I MEZZI DI PROTEZIONE PERSONALE IN DOTAZIONE A CIASCUNO

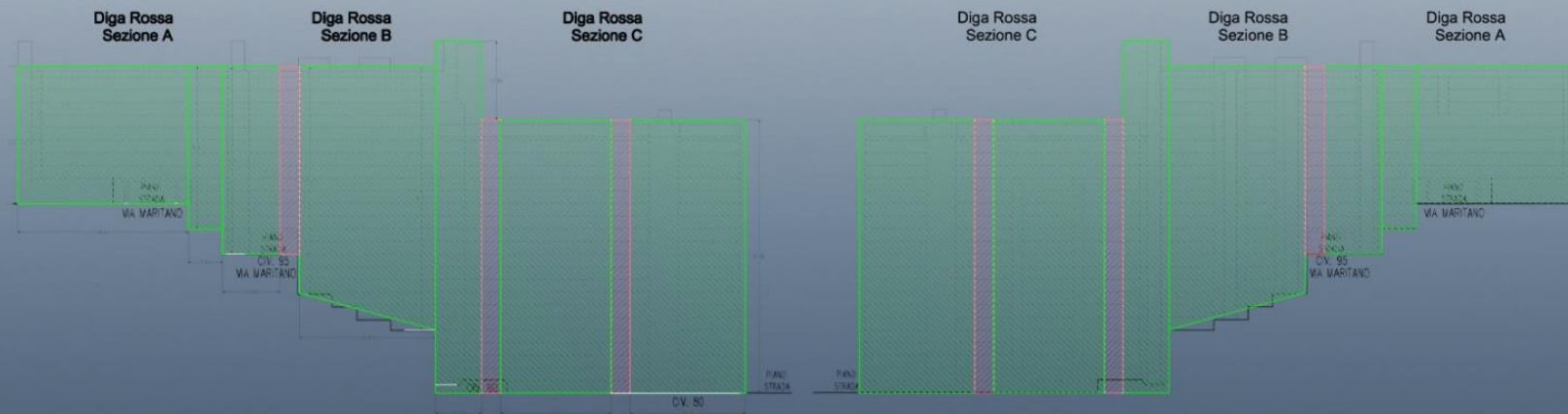


SISTEMA D'INSTALLAZIONE PONTEGGI



Prospetto lato valle Diga Bianca - scala 1:1000

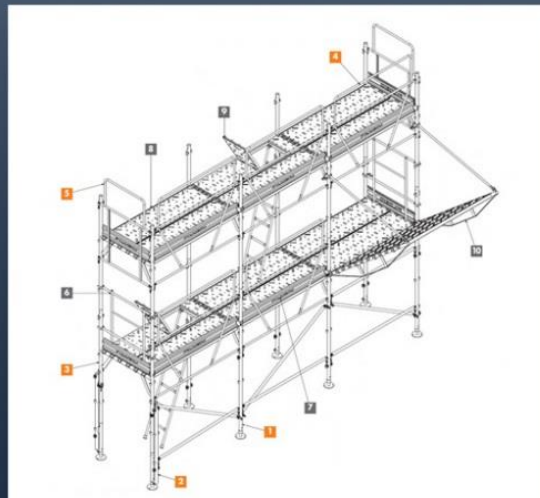
Prospetto lato monte Diga Bianca - scala 1:1000



Prospetto lato valle Diga Rossa - scala 1:1000

Prospetto lato monte Diga Rossa - scala 1:1000

ESEMPIO SCHEMA PONTEGGI



PROTEZIONE PONTEGGI

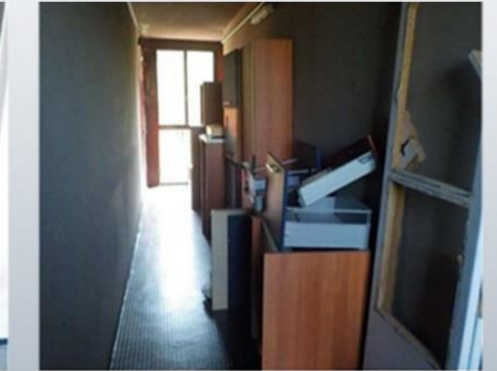


PIATTAFORMA AUTODISCENDENTE



STRIP OUT INTERNO ED ESTERNO

INFISSI, IMPIANTI, ARREDI E MASSERIZIE DA ELIMINARE



- **DEMOLIZIONE E RIMOZIONE SELETTIVA DI TUTTE LE PARTE NON STRUTTURALI**
- **OTTIMIZZAZIONE DELLA GESTIONE DEI MATERIALI DI SCARTO TRAMITE SEPARAZIONE IN CANTIERE PER INDIRIZZARLI A PROCESSI DI SMALTIMENTO E RECUPERO DEDICATI**
- **RESTITUZIONE INVOLUCRO MURARIO E STRUTTURALE PRONTO PER LA DEMOLIZIONE**

RIMOZIONE PANNELLI SANDWICH E CAPPOTTO IN POLISTIROLO DIGA BIANCA



DEMOLIZIONE AGGETTI FACCIATA DIGA BIANCA E DIGA ROSSA



RIMOZIONE PANNELLI SANDWICH FACCIATA DIGA ROSSA



FACCIATA LATO VALLE

FACCIATA LATO MONTE

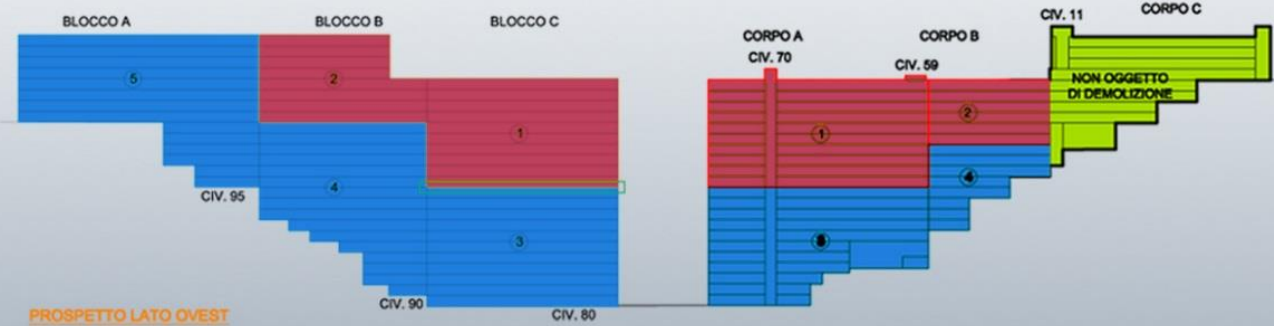
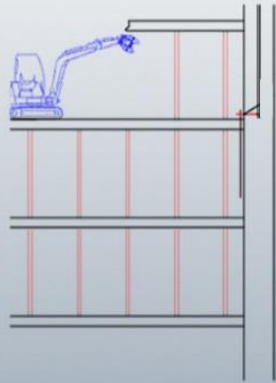
DEMOLIZIONE STRUTTURALE, FRANTOIAZIONE E SMALTIMENTO DETRITI



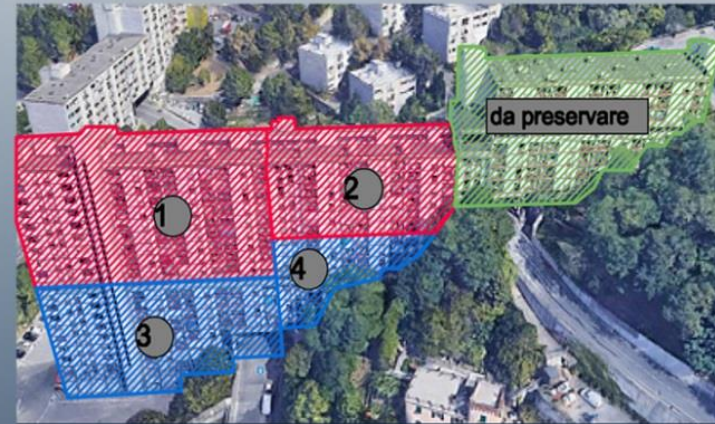
REGIONE LIGURIA



ARTE GENOVA



Sequenza demolizione Diga Rossa



Sequenza demolizione Diga Bianca



Esempio di escavatore braccio lungo per demolizione fino a 35 m

Si valuteranno proposte, da parte dell'esecutore, alternative e migliorative per quanto riguarda l'implementazione della sicurezza e l'eventuale riduzione dei costi

ESEMPIO DI FRANTOIO MOBILE, STOCCAGGIO E TRASPORTO ALLA DISCARICA



COMUNE DI GENOVA

NUOVA NORMATIVA ECOBONUS - SISMABONUS

FASE 3 RIGENERAZIONE



Stati di fatto

Ipotesi di rigenerazione

PRIMO LOTTO:

- 50 NUOVI ALLOGGI NZEB
CON TECNOLOGIE CASARTE X-LAM

SECONDO LOTTO:

- ALLO STUDIO 150 NUOVI ALLOGGI
MEDIANTE PARTENARIATO PUBBLICO -
PRIVATO



- RESTART BEGATO -



Si ringrazia per l'attenzione

Fine